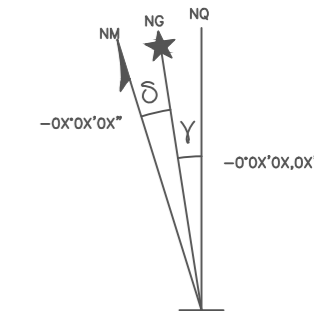




ORIENTAÇÃO GEOGRÁFICA

DECLINAÇÃO MAGNÉTICA EM MARÇO/2019
E CONVERGÊNCIA MERIDIANA
DO CENTRO DA FOLHA

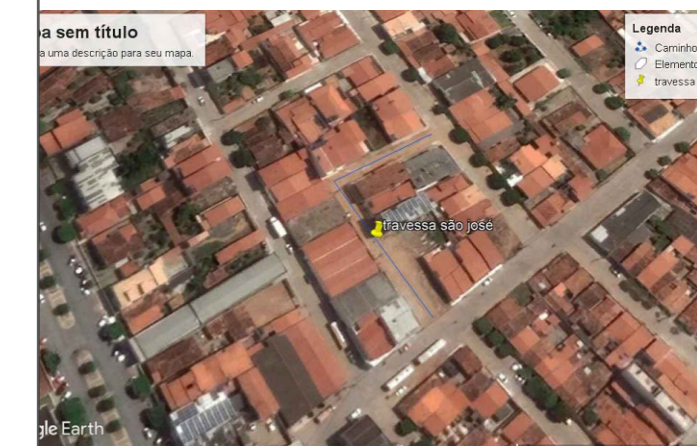


DECLINAÇÃO MAGNÉTICA
VARIÇÃO ANUAL: -0°0'00.00\"/>

ESCALA GRÁFICA



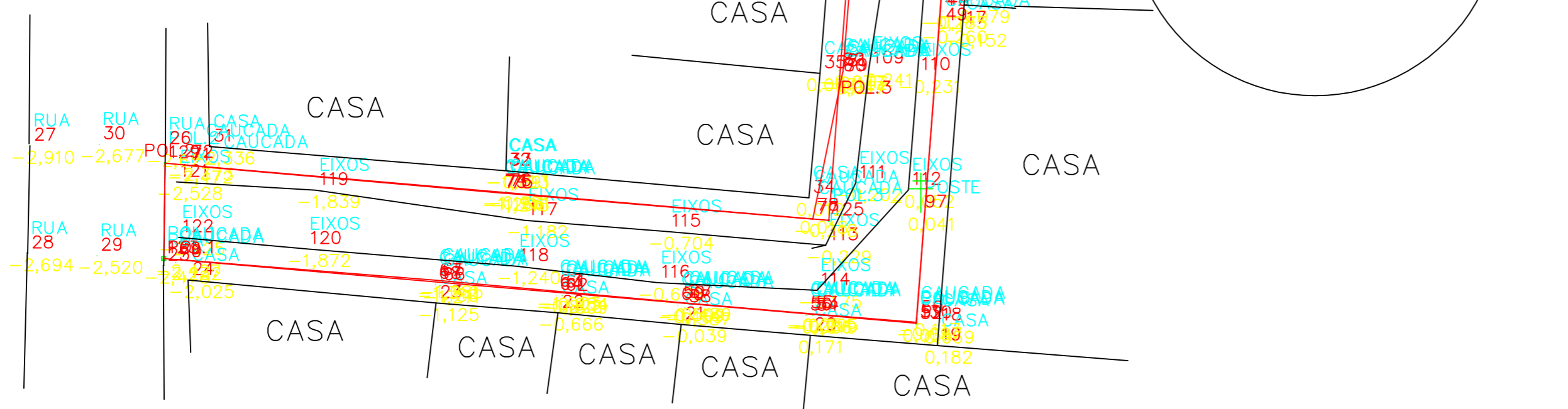
MAPA DE LOCALIZAÇÃO:



DESCRIÇÕES

PONTO TOPOGRÁFICO	ÁRVORES	EDIFICAÇÕES
ESTRADA VICINAL	CAMADA ASFÁLTICA	CERCA
BREJO	RIO	POSTE
MALHA DE COORDENADAS	PAVIMENTO PARALELEPÍPEDO	MEIO-FIO EXISTENTE

PROPRIETÁRIO: PREFEITURA MUNICIPAL DE JEREMOABO-BA		
PROJETO: LEVANTAMENTO TOPOGRÁFICO		
RESP. TÉCNICO: ENG. CIVIL IVANETE GOMES S. VARJÃO		
CIDADE: JEREMOABO	BAIRRO: CENTRO	
ENDEREÇO: TRV. SÃO JOSÉ	PERÍMETRO:	PRANCHA: 01/05
ESCALA: 1:300	DATA: 31/06/2021	CEP: 48540-000



LEVANTAMENTO TOPOGRAFICO

